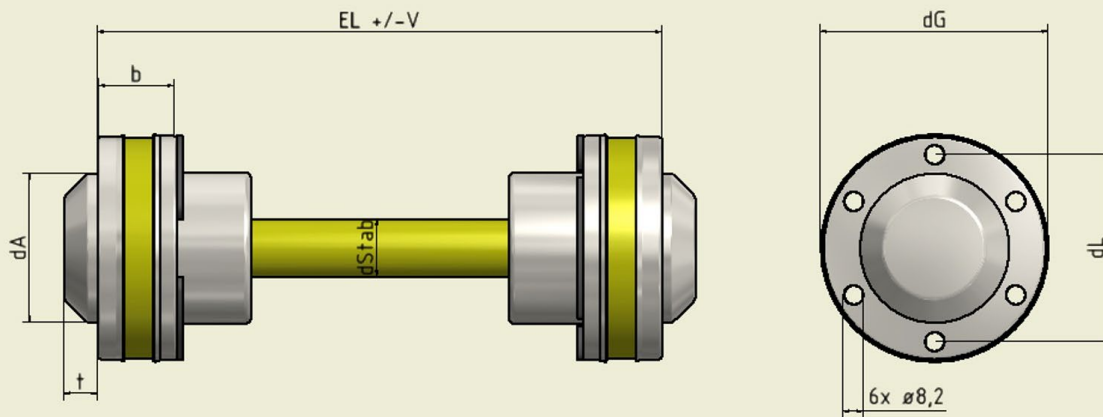


Allgemeines Datenblatt zur Standard-Gleichlaufgelenkwelle

| **GGW 040 02** |



Technische Daten: GGW 040 02

Baugröße			040
Bauform			02
Benennung			Gleichlaufgelenkwelle mit Längenausgleich im Gelenk
T_{Grenz}	Nm	1500	Grenzdrehmoment
n_{max}	1/min	8000	max. zulässige Betriebsdrehzahl
β_{max}	°	10	max. zulässiger Beugungswinkel je Gelenk
EL	mm	130	Standard-Einbaulänge
V	mm	+/-16	Längenausgleich
d_{Stab}	mm	ø22	Stabdurchmesser
d_L	mm	ø74	Lochkreisdurchmesser
d_G	mm	ø86	Gelenkscheibendurchmesser
b	mm	21	Gelenkscheibenbreite
d_A	mm	64*	Anschlussdurchmesser
t	mm	16*	Anschlussstiefe

* Weiterführende Informationen zur Anbindungsgeometrie finden Sie in unserer Übersicht:
"Anschlusskonturen für Gleichlaufgelenke mit Verschlussdeckel".

Hinweis:

Generell gilt, dass zur korrekten Bestimmung der Baugröße mindestens das **Betriebsdrehmoment**, die **Betriebsdrehzahl** und der **Betriebsbeugungswinkel** bekannt sein müssen. Unser Team unterstützt Sie gerne hierbei.

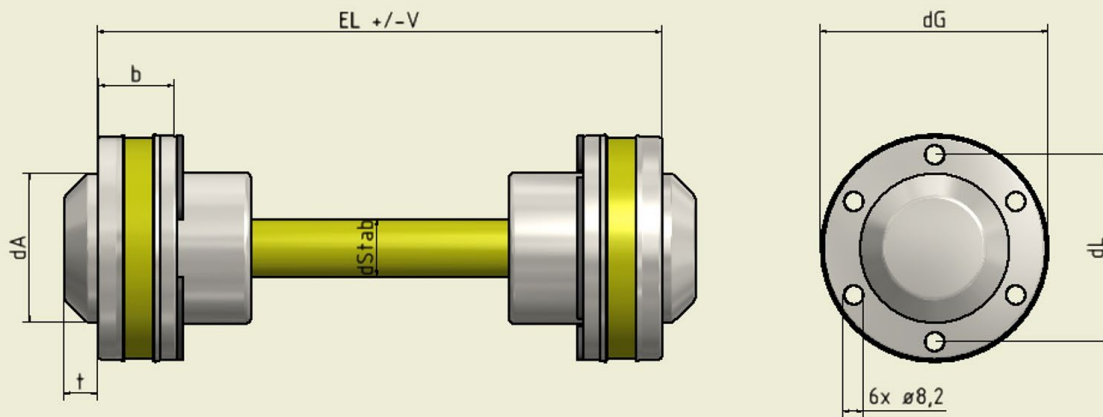
IHR VERLÄSSLICHER PARTNER FÜR NEUBAU, INSTANDSETZUNG UND SONDERLÖSUNGEN

Kontakt Vertrieb: Telefon 0221 5974 0 • elbe@elbe-gmbh.de • www.elbe-gmbh.de

ELBE Gelenkwellen-Service GmbH • Gewerbegebiet Köln-Ossendorf • Blériotstr. 5 • 50827 Köln

Allgemeines Datenblatt zur Standard-Gleichlaufgelenkwelle

| **GGW 060 02** |



Technische Daten: GGW 060 02

Baugröße			060
Bauform			02
Benennung			Gleichlaufgelenkwelle mit Längenausgleich im Gelenk
T_{Grenz}	Nm	2300	Grenzdrehmoment
n_{max}	1/min	8000	max. zulässige Betriebsdrehzahl
β_{max}	°	10	max. zulässiger Beugungswinkel je Gelenk
EL	mm	150	Standard-Einbaulänge
V	mm	+/-12	Längenausgleich
d_{Stab}	mm	ø24	Stabdurchmesser
d_L	mm	ø80	Lochkreisdurchmesser
d_G	mm	ø94	Gelenkscheibendurchmesser
b	mm	32	Gelenkscheibenbreite
d_A	mm	64*	Anschlussdurchmesser
t	mm	16*	Anschlussstiefe

* Weiterführende Informationen zur Anbindungsgeometrie finden Sie in unserer Übersicht:
"Anschlusskonturen für Gleichlaufgelenke mit Verschlussdeckel".

Hinweis:

Generell gilt, dass zur korrekten Bestimmung der Baugröße mindestens das **Betriebsdrehmoment**, die **Betriebsdrehzahl** und der **Betriebsbeugungswinkel** bekannt sein müssen. Unser Team unterstützt Sie gerne hierbei.

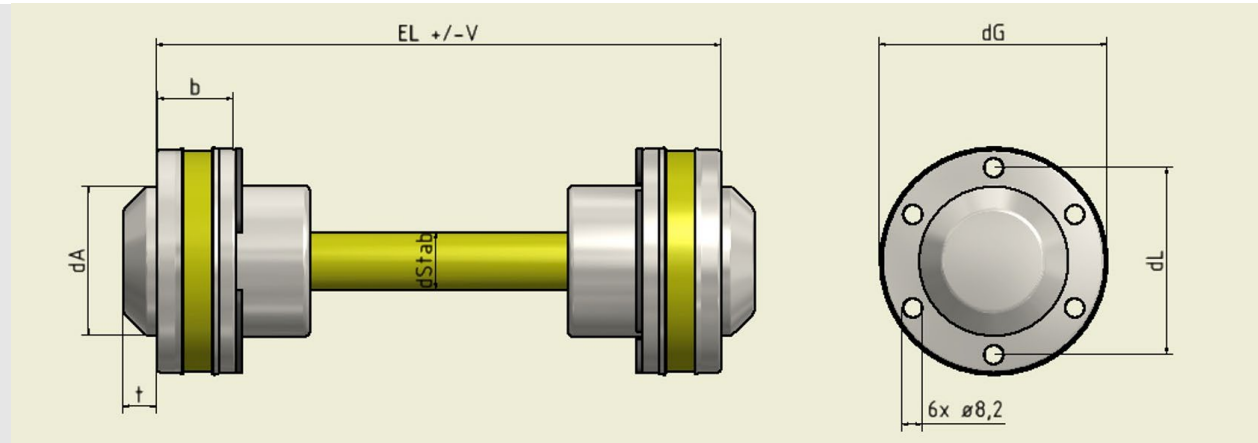
IHR VERLÄSSLICHER PARTNER FÜR NEUBAU, INSTANDSETZUNG UND SONDERLÖSUNGEN

Kontakt Vertrieb: Telefon 0221 5974 0 • elbe@elbe-gmbh.de • www.elbe-gmbh.de

ELBE Gelenkwellen-Service GmbH • Gewerbegebiet Köln-Ossendorf • Blériotstr. 5 • 50827 Köln

Allgemeines Datenblatt zur Standard-Gleichlaufgelenkwelle

| **GGW 070 02** |



Technische Daten: GGW 070 02

Baugröße			070
Bauform			02
Benennung			Gleichlaufgelenkwelle mit Längenausgleich im Gelenk
T_{Grenz}	Nm	2900	Grenzdrehmoment
n_{max}	1/min	8000	max. zulässige Betriebsdrehzahl
β_{max}	°	10	max. zulässiger Beugungswinkel je Gelenk
EL	mm	160	Standard-Einbaulänge
V	mm	+/-22	Längenausgleich
d_{Stab}	mm	ø26	Stabdurchmesser
d_L	mm	ø86	Lochkreisdurchmesser
d_G	mm	ø99,73	Gelenkscheibendurchmesser
b	mm	32	Gelenkscheibenbreite
d_A	mm	67,5*	Anschlussdurchmesser
t	mm	15*	Anschlussstiefe

* Weiterführende Informationen zur Anbindungsgeometrie finden Sie in unserer Übersicht:
"Anschlusskonturen für Gleichlaufgelenke mit Verschlussdeckel".

Hinweis:

Generell gilt, dass zur korrekten Bestimmung der Baugröße mindestens das **Betriebsdrehmoment**, die **Betriebsdrehzahl** und der **Betriebsbeugungswinkel** bekannt sein müssen. Unser Team unterstützt Sie gerne hierbei.

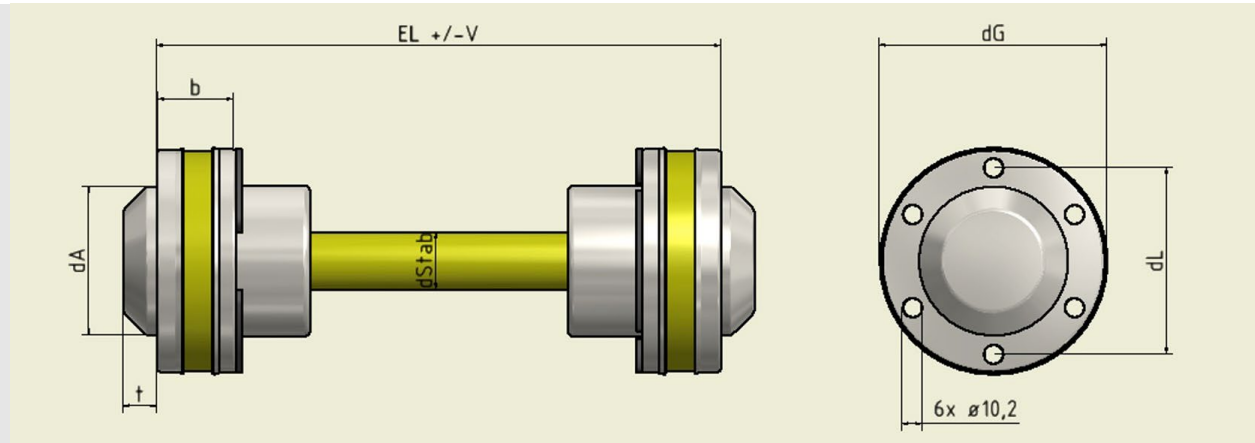
IHR VERLÄSSLICHER PARTNER FÜR NEUBAU, INSTANDSETZUNG UND SONDERLÖSUNGEN

Kontakt Vertrieb: Telefon 0221 5974 0 • elbe@elbe-gmbh.de • www.elbe-gmbh.de

ELBE Gelenkwellen-Service GmbH • Gewerbegebiet Köln-Ossendorf • Blériotstr. 5 • 50827 Köln

Allgemeines Datenblatt zur Standard-Gleichlaufgelenkwelle

| **GGW 080 02** |



Technische Daten: GGW 080 02

Baugröße			080
Bauform			02
Benennung			Gleichlaufgelenkwelle mit Längenausgleich im Gelenk
T_{Grenz}	Nm	3700	Grenzdrehmoment
n_{max}	1/min	8000	max. zulässige Betriebsdrehzahl
β_{max}	°	10	max. zulässiger Beugungswinkel je Gelenk
EL	mm	160	Standard-Einbaulänge
V	mm	+/-16	Längenausgleich
d_{Stab}	mm	ø28	Stabdurchmesser
d_L	mm	ø94	Lochkreisdurchmesser
d_G	mm	ø108	Gelenkscheibendurchmesser
b	mm	40	Gelenkscheibenbreite
d_A	mm	81*	Anschlussdurchmesser
t	mm	16*	Anschlussstiefe

* Weiterführende Informationen zur Anbindungsgeometrie finden Sie in unserer Übersicht:
"Anschlusskonturen für Gleichlaufgelenke mit Verschlussdeckel".

Hinweis:

Generell gilt, dass zur korrekten Bestimmung der Baugröße mindestens das **Betriebsdrehmoment**, die **Betriebsdrehzahl** und der **Betriebsbeugungswinkel** bekannt sein müssen. Unser Team unterstützt Sie gerne hierbei.

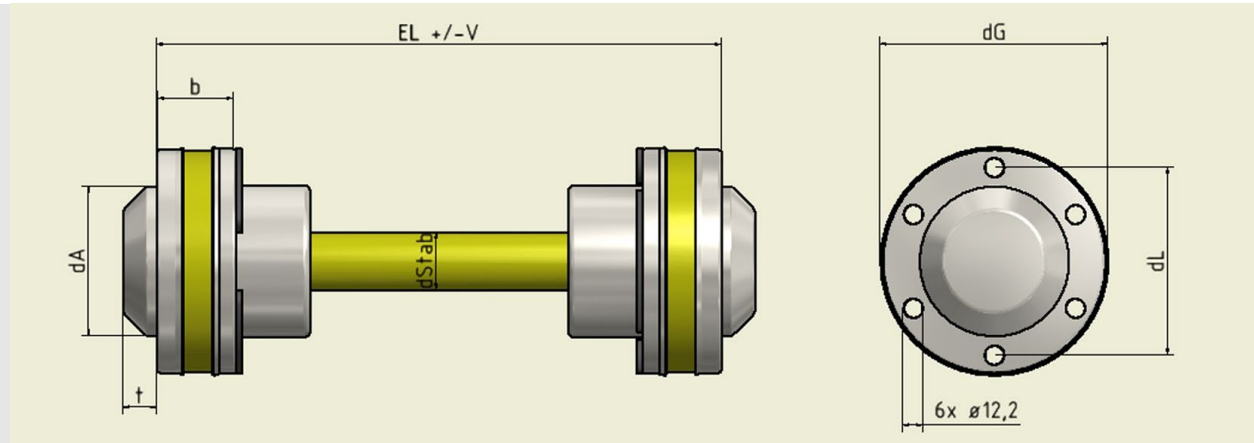
IHR VERLÄSSLICHER PARTNER FÜR NEUBAU, INSTANDSETZUNG UND SONDERLÖSUNGEN

Kontakt Vertrieb: Telefon 0221 5974 0 • elbe@elbe-gmbh.de • www.elbe-gmbh.de

ELBE Gelenkwellen-Service GmbH • Gewerbegebiet Köln-Ossendorf • Blériotstr. 5 • 50827 Köln

Allgemeines Datenblatt zur Standard-Gleichlaufgelenkwelle

| **GGW 090 02** |



Technische Daten: GGW 090 02			
Baugröße			090
Bauform			02
Benennung			Gleichlaufgelenkwelle mit Längenausgleich im Gelenk
T_{Grenz}	Nm	6000	Grenzdrehmoment
n_{max}	1/min	8000	max. zulässige Betriebsdrehzahl
β_{max}	°	10	max. zulässiger Beugungswinkel je Gelenk
EL	mm	210	Standard-Einbaulänge
V	mm	+/-24	Längenausgleich
d_{Stab}	mm	Ø32	Stabdurchmesser
d_L	mm	Ø108	Lochkreisdurchmesser
d_G	mm	Ø128	Gelenkscheibendurchmesser
b	mm	46	Gelenkscheibenbreite
d_A	mm	90*	Anschlussdurchmesser
t	mm	20*	Anschlussstiefe

* Weiterführende Informationen zur Anbindungsgeometrie finden Sie in unserer Übersicht:
"Anschlusskonturen für Gleichlaufgelenke mit Verschlussdeckel".

Hinweis:

Generell gilt, dass zur korrekten Bestimmung der Baugröße mindestens das **Betriebsdrehmoment**, die **Betriebsdrehzahl** und der **Betriebsbeugungswinkel** bekannt sein müssen. Unser Team unterstützt Sie gerne hierbei.

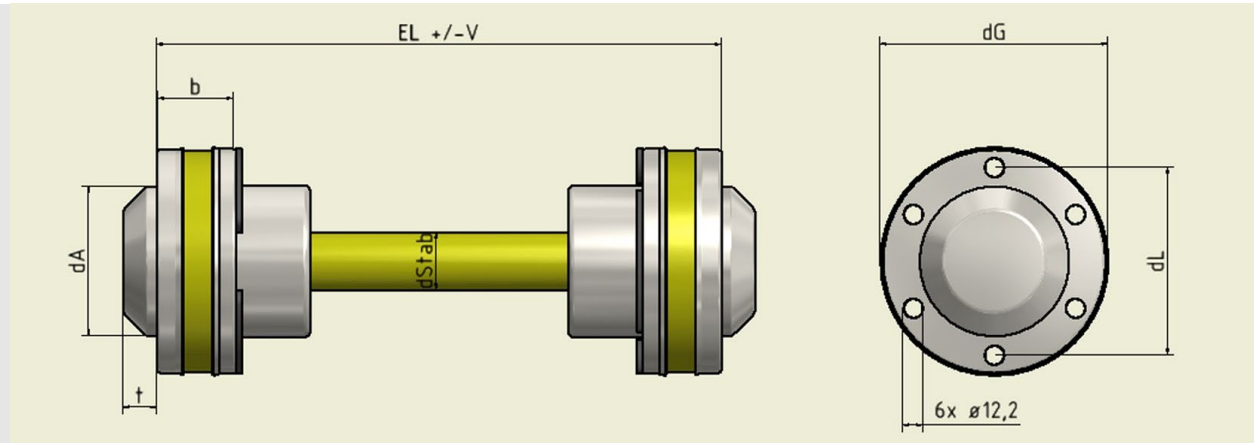
IHR VERLÄSSLICHER PARTNER FÜR NEUBAU, INSTANDSETZUNG UND SONDERLÖSUNGEN

Kontakt Vertrieb: Telefon 0221 5974 0 • elbe@elbe-gmbh.de • www.elbe-gmbh.de

ELBE Gelenkwellen-Service GmbH • Gewerbegebiet Köln-Ossendorf • Blériotstr. 5 • 50827 Köln

Allgemeines Datenblatt zur Standard-Gleichlaufgelenkwelle

| GGW 100 02 |



Technische Daten: GGW 100 02			
Baugröße			100
Bauform			02
Benennung			Gleichlaufgelenkwelle mit Längenausgleich im Gelenk
T_{Grenz}	Nm	9200	Grenzdrehmoment
n_{max}	1/min	5000	max. zulässige Betriebsdrehzahl
β_{max}	°	10	max. zulässiger Beugungswinkel je Gelenk
EL	mm	245	Standard-Einbaulänge
V	mm	+/-25	Längenausgleich
d_{Stab}	mm	Ø45	Stabdurchmesser
d_L	mm	Ø128	Lochkreisdurchmesser
d_G	mm	Ø148	Gelenkscheibendurchmesser
b	mm	52	Gelenkscheibenbreite
d_A	mm	112*	Anschlussdurchmesser
t	mm	25*	Anschlussstiefe

* Weiterführende Informationen zur Anbindungsgeometrie finden Sie in unserer Übersicht:
"Anschlusskonturen für Gleichlaufgelenke mit Verschlussdeckel".

Hinweis:

Generell gilt, dass zur korrekten Bestimmung der Baugröße mindestens das **Betriebsdrehmoment**, die **Betriebsdrehzahl** und der **Betriebsbeugungswinkel** bekannt sein müssen. Unser Team unterstützt Sie gerne hierbei.

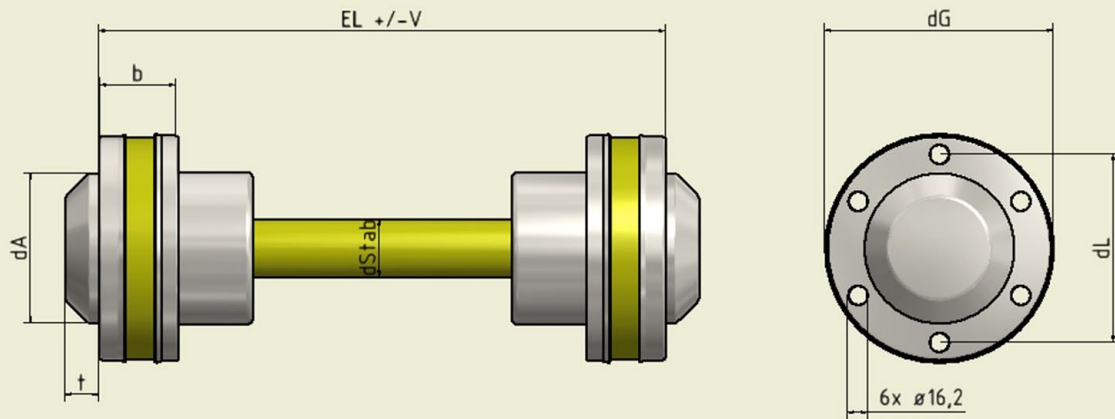
IHR VERLÄSSLICHER PARTNER FÜR NEUBAU, INSTANDSETZUNG UND SONDERLÖSUNGEN

Kontakt Vertrieb: Telefon 0221 5974 0 • elbe@elbe-gmbh.de • www.elbe-gmbh.de

ELBE Gelenkwellen-Service GmbH • Gewerbegebiet Köln-Ossendorf • Blériotstr. 5 • 50827 Köln

Allgemeines Datenblatt zur Standard-Gleichlaufgelenkwelle

| **GGW 120 02** |



Technische Daten: GGW 120 02

Baugröße			120
Bauform			02
Benennung			Gleichlaufgelenkwelle mit Längenausgleich im Gelenk
T_{Grenz}	Nm	13.200	Grenzdrehmoment
n_{max}	1/min	5000	max. zulässige Betriebsdrehzahl
β_{max}	°	10	max. zulässiger Beugungswinkel je Gelenk
EL	mm	300	Standard-Einbaulänge
V	mm	+/-25	Längenausgleich
d_{Stab}	mm	Ø50	Stabdurchmesser
d_L	mm	Ø155,5	Lochkreisdurchmesser
d_G	mm	Ø180	Gelenkscheibendurchmesser
b	mm	52	Gelenkscheibenbreite
d_A	mm	136*	Anschlussdurchmesser
t	mm	26*	Anschlussstiefe

* Weiterführende Informationen zur Anbindungsgeometrie finden Sie in unserer Übersicht:
"Anschlusskonturen für Gleichlaufgelenke mit Verschlussdeckel".

Hinweis:

Generell gilt, dass zur korrekten Bestimmung der Baugröße mindestens das **Betriebsdrehmoment**, die **Betriebsdrehzahl** und der **Betriebsbeugungswinkel** bekannt sein müssen. Unser Team unterstützt Sie gerne hierbei.

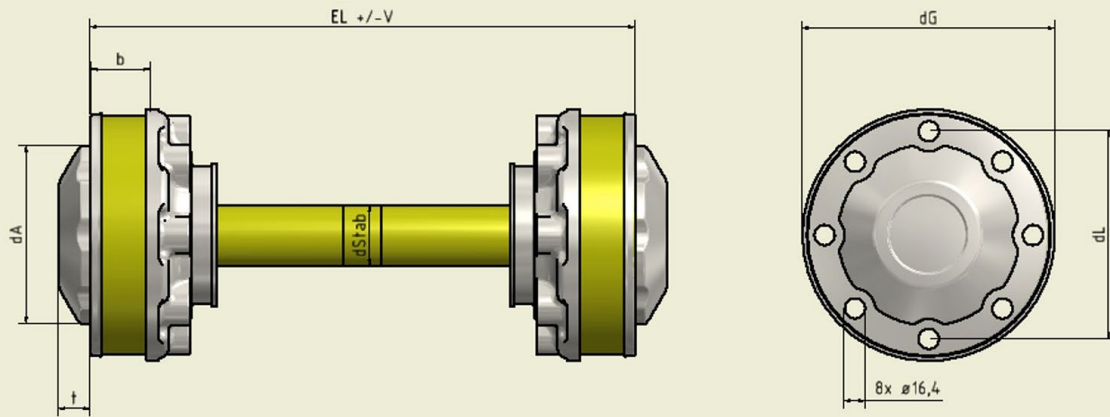
IHR VERLÄSSLICHER PARTNER FÜR NEUBAU, INSTANDSETZUNG UND SONDERLÖSUNGEN

Kontakt Vertrieb: Telefon 0221 5974 0 • elbe@elbe-gmbh.de • www.elbe-gmbh.de

ELBE Gelenkwellen-Service GmbH • Gewerbegebiet Köln-Ossendorf • Blériotstr. 5 • 50827 Köln

Allgemeines Datenblatt zur Standard-Gleichlaufgelenkwelle

| **GGW 140 02** |



Technische Daten: GGW 140 02

Baugröße			140
Bauform			02
Benennung			Gleichlaufgelenkwelle mit Längenausgleich im Gelenk
T_{Grenz}	Nm	19.700	Grenzdrehmoment
n_{max}	1/min	3000	max. zulässige Betriebsdrehzahl
β_{max}	°	10	max. zulässiger Beugungswinkel je Gelenk
EL	mm	270	Standard-Einbaulänge
V	mm	+/-24	Längenausgleich
d_{Stab}	mm	ø54	Stabdurchmesser
d_L	mm	ø165	Lochkreisdurchmesser
d_G	mm	ø192	Gelenkscheibendurchmesser
b	mm	47	Gelenkscheibenbreite
d_A	mm	144*	Anschlussdurchmesser
t	mm	26*	Anschlussstiefe

* Weiterführende Informationen zur Anbindungsgeometrie finden Sie in unserer Übersicht:
"Anschlusskonturen für Gleichlaufgelenke mit Verschlussdeckel".

Hinweis:

Generell gilt, dass zur korrekten Bestimmung der Baugröße mindestens das **Betriebsdrehmoment**, die **Betriebsdrehzahl** und der **Betriebsbeugungswinkel** bekannt sein müssen. Unser Team unterstützt Sie gerne hierbei.

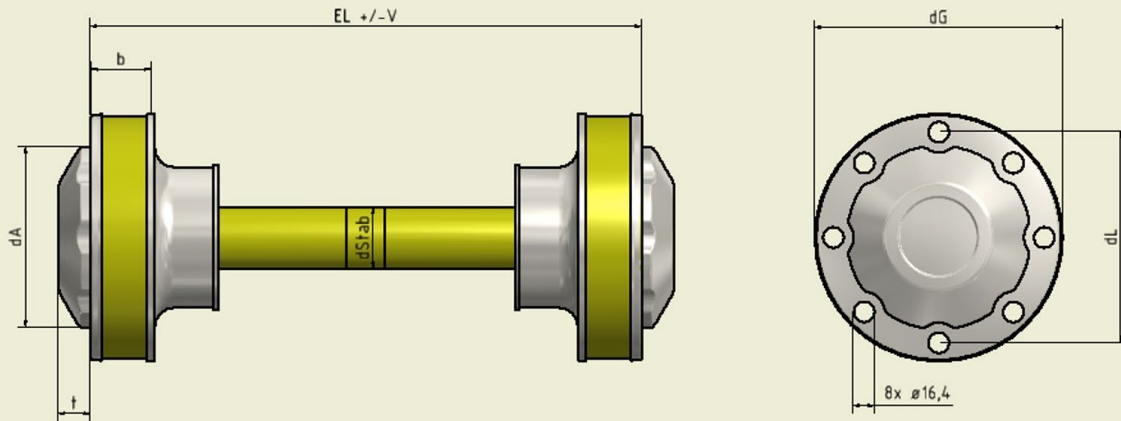
IHR VERLÄSSLICHER PARTNER FÜR NEUBAU, INSTANDSETZUNG UND SONDERLÖSUNGEN

Kontakt Vertrieb: Telefon 0221 5974 0 • elbe@elbe-gmbh.de • www.elbe-gmbh.de

ELBE Gelenkwellen-Service GmbH • Gewerbegebiet Köln-Ossendorf • Blériotstr. 5 • 50827 Köln

Allgemeines Datenblatt zur Standard-Gleichlaufgelenkwelle

| **GGW 160 02** |



Technische Daten: GGW 160 02

Baugröße			160
Bauform			02
Benennung			Gleichlaufgelenkwelle mit Längenausgleich im Gelenk
T_{Grenz}	Nm	34.000	Grenzdrehmoment
n_{max}	1/min	3000	max. zulässige Betriebsdrehzahl
β_{max}	°	10	max. zulässiger Beugungswinkel je Gelenk
EL	mm	320	Standard-Einbaulänge
V	mm	+/-25	Längenausgleich
d_{Stab}	mm	ø65	Stabdurchmesser
d_L	mm	ø196	Lochkreisdurchmesser
d_G	mm	ø220	Gelenkscheibendurchmesser
b	mm	50	Gelenkscheibenbreite
d_A	mm	160*	Anschlussdurchmesser
t	mm	20*	Anschlussstiefe

* Weiterführende Informationen zur Anbindungsgeometrie finden Sie in unserer Übersicht:
"Anschlusskonturen für Gleichlaufgelenke mit Verschlussdeckel".

Hinweis:

Generell gilt, dass zur korrekten Bestimmung der Baugröße mindestens das **Betriebsdrehmoment**, die **Betriebsdrehzahl** und der **Betriebsbeugungswinkel** bekannt sein müssen. Unser Team unterstützt Sie gerne hierbei.

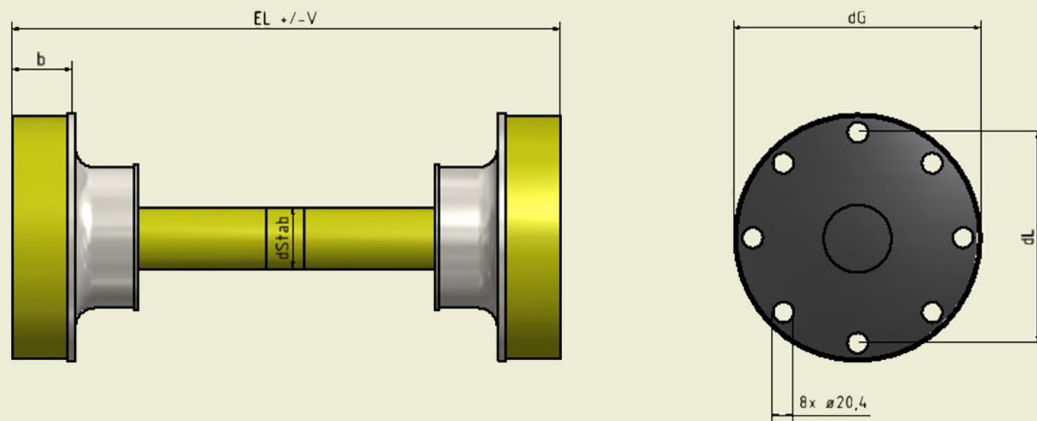
IHR VERLÄSSLICHER PARTNER FÜR NEUBAU, INSTANDSETZUNG UND SONDERLÖSUNGEN

Kontakt Vertrieb: Telefon 0221 5974 0 • elbe@elbe-gmbh.de • www.elbe-gmbh.de

ELBE Gelenkwellen-Service GmbH • Gewerbegebiet Köln-Ossendorf • Blériotstr. 5 • 50827 Köln

Allgemeines Datenblatt zur Standard-Gleichlaufgelenkwelle

| GGW 200 02 |



Technische Daten: GGW 200 02

Baugröße			200
Bauform			02
Benennung			Gleichlaufgelenkwelle mit Längenausgleich im Gelenk
T_{Grenz}	Nm	40.000	Grenzdrehmoment
n_{max}	1/min	2000	max. zulässige Betriebsdrehzahl
β_{max}	°	3	max. zulässiger Beugungswinkel je Gelenk
EL	mm	370	Standard-Einbaulänge
V	mm	+/-30	Längenausgleich
d_{Stab}	mm	ø83	Stabdurchmesser
d_L	mm	ø245	Lochkreisdurchmesser
d_G	mm	ø275	Gelenkscheibendurchmesser
b	mm	70	Gelenkscheibenbreite
d_A	mm	-	Anschlussdurchmesser
t	mm	-	Anschlussstiefe

* Weiterführende Informationen zur Anbindungsgeometrie finden Sie in unserer Übersicht:
"Anschlusskonturen für Gleichlaufgelenke mit Verschlussdeckel".

Hinweis:

Generell gilt, dass zur korrekten Bestimmung der Baugröße mindestens das **Betriebsdrehmoment**, die **Betriebsdrehzahl** und der **Betriebsbeugungswinkel** bekannt sein müssen. Unser Team unterstützt Sie gerne hierbei.

IHR VERLÄSSLICHER PARTNER FÜR NEUBAU, INSTANDSETZUNG UND SONDERLÖSUNGEN

Kontakt Vertrieb: Telefon 0221 5974 0 • elbe@elbe-gmbh.de • www.elbe-gmbh.de

ELBE Gelenkwellen-Service GmbH • Gewerbegebiet Köln-Ossendorf • Blériotstr. 5 • 50827 Köln