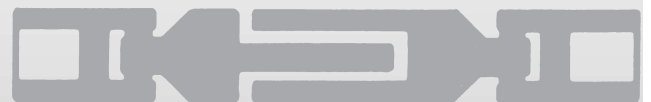


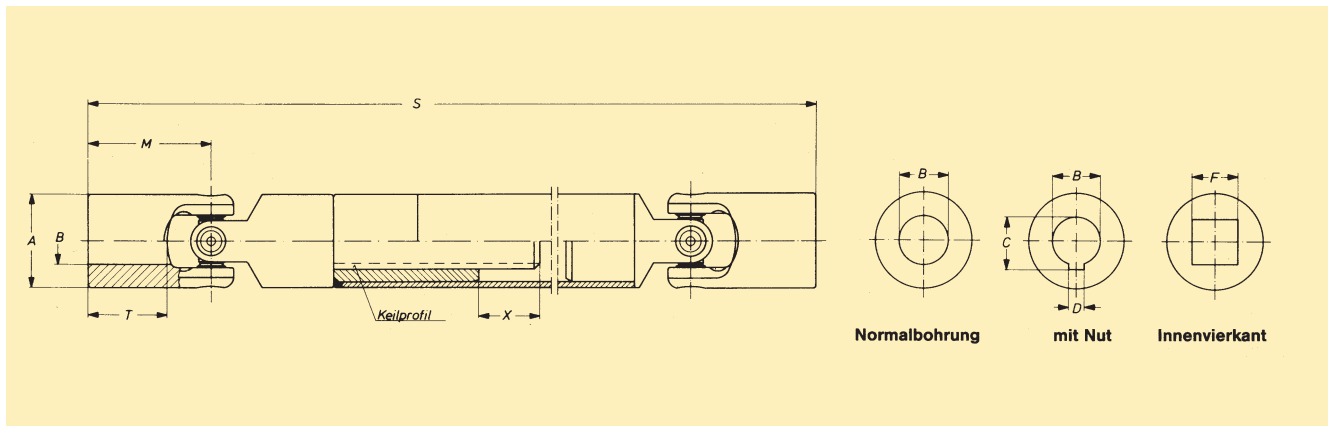
Präzisions-Kreuz-Gelenkwellen und -Gelenke



*Nach DIN 808
Nadellager-Ausführung*



Präzisions-Kreuzgelenkwellen mit Längenausgleich, nadelgelagert



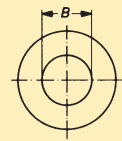
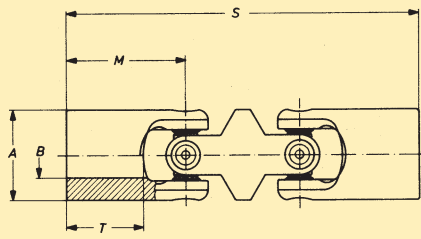
0.600.1

Bestell-Nr. Normalbohrung	0.616.100	0.620.100	0.625.100	0.632.100	0.640.100	0.650.100	0.663.100
Bestell-Nr. mit Nut	0.616.103	0.620.103	0.625.103	0.632.103	0.640.103	0.650.103	0.663.103
Bestell-Nr. Innenvierkant	0.616.104	0.620.104	0.625.104	0.632.104	0.640.104	0.650.104	0.663.104
Md_{max} (Nm)	6	15	20	40	80	120	250
Beugungswinkel β°	45	45	45	45	45	45	45
A	16	20	25	32	40	50	63
B^{H7}	10	12	16	20	25	32	40
C^{+0,2}	11,4	13,8	18,3	22,8	28,3	35,3	43,3
D^{P9}	3	4	5	6	8	10	12
F^{H9}	8	10	12	16	20	25	32
T	15	18	22	25	32	40	50
M	26	31	37	43	54	66	83
Keilprofil	6x7,5x10,2	6x11x14	6x11x14	6x16x20	6x21x25	6x28x32	6x36x42
Länge S₁ + Vershub X₁	165 + 15	174 + 20	198 + 25	234 + 30	301 + 40	372 + 50	475 + 70
Länge S₂ + Vershub X₂	185 + 30	194 + 40	228 + 55	264 + 60	321 + 60	422 + 100	505 + 100
Länge S₃ + Vershub X₃	210 + 60	224 + 70	248 + 75	294 + 90	371 + 110	472 + 150	585 + 180
Gewicht bei S₁ (kg)	0,20	0,33	0,59	1,09	2,13	4,00	8,25
Gewicht bei S₂ (kg)	0,24	0,39	0,68	1,21	2,28	4,44	8,75
Gewicht bei S₃ (kg)	0,26	0,42	0,72	1,35	2,57	4,98	9,70

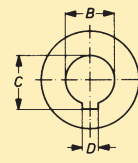
Passfedernut nach DIN 6885 Blatt 1.
Zusammengeschobene Länge S und Vershub X bei
Bestellung bitte angeben.

Längere Ausführungen und
Sonderbohrungen auf Anfrage möglich.

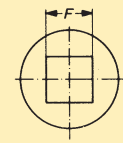
Präzisions-Kreuzgelenke doppelt, nadelgelagert



Normalbohrung



mit Nut



Innenvierkant

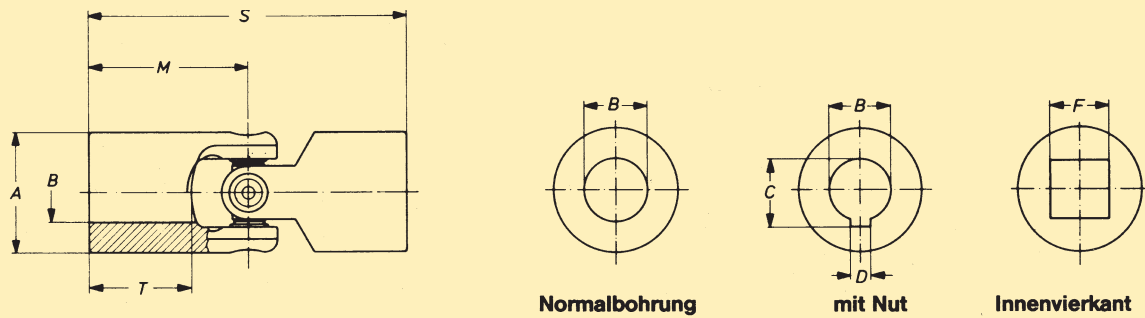
0.600.3

Bestell-Nr. Normalbohrung	0.616.300	0.620.300	0.625.300	0.632.300	0.640.300	0.650.300	0.663.300
Bestell-Nr. mit Nut	0.616.303	0.620.303	0.625.303	0.632.303	0.640.303	0.650.303	0.663.303
Bestell-Nr. Innenvierkant	0.616.304	0.620.304	0.625.304	0.632.304	0.640.304	0.650.304	0.663.304
Md_{max} (Nm)	6	15	20	40	80	120	250
Beugungswinkel β°	45	45	45	45	45	45	45
A	16	20	25	32	40	50	63
B^{H7}	10	12	16	20	25	32	40
C^{+0,2}	11,4	13,8	18,3	22,8	28,3	35,3	43,3
D^{P9}	3	4	5	6	8	10	12
F^{H9}	8	10	12	16	20	25	32
T	15	18	22	25	32	40	50
M	26	31	37	43	54	66	83
Länge S	74	88	104	124	156	188	238
Gewicht	0,08	0,14	0,24	0,50	0,95	1,71	3,06

Passfedernut nach DIN 6885 Blatt 1.
Zur Vermeidung von Zwangskräften darf nur eine Seite axial befestigt werden.

Sonderbohrungen auf Anfrage möglich.
Größere Gelenke auf Anfrage lieferbar.

Präzisions-Kreuzgelenke einfach, nadelgelagert



0.600.4

lange Ausführung

Bestell-Nr. Normalbohrung	0.616.400	0.620.400	0.625.400	0.632.400	0.640.400	0.650.400	0.663.400
Bestell-Nr. mit Nut	0.616.403	0.620.403	0.625.403	0.632.403	0.640.403	0.650.403	0.663.403
Bestell-Nr. Innenvierkant	0.616.404	0.620.404	0.625.404	0.632.404	0.640.404	0.650.404	0.663.404
Md_{max} (Nm)	6	15	20	40	80	120	250
Beugungswinkel β°	45	45	45	45	45	45	45
A	16	20	25	32	40	50	63
B^{H7}	10	12	16	20	25	32	40
C^{+0,2}	11,4	13,8	18,3	22,8	28,3	35,3	43,3
D^{P9}	3	4	5	6	8	10	12
F^{H9}	8	10	12	16	20	25	32
T	15	18	22	25	32	40	50
M	26	31	37	43	54	66	83
Länge S	52	62	74	86	108	132	166
Gewicht	0,05	0,1	0,16	0,31	0,61	1,15	2,17

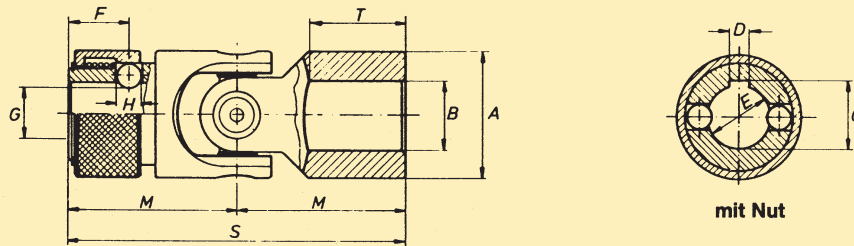
kurze Ausführung

Bestell-Nr. Normalbohrung	0.616.410	0.620.410	0.625.410	0.632.410	0.640.410	0.650.410	0.663.410
Bestell-Nr. mit Nut	0.616.413	0.620.413	0.625.413	0.632.413	0.640.413	0.650.413	0.663.413
Bestell-Nr. Innenvierkant	0.616.414	0.620.414	0.625.414	0.632.414	0.640.414	0.650.414	0.663.414
Md_{max} (Nm)	6	15	20	40	80	120	250
Beugungswinkel β°	45	45	45	45	45	45	45
A	16	20	25	32	40	50	63
B^{H7}	8	10	12	16	20	25	32
C^{+0,2}	9	11,4	13,8	18,3	22,8	28,3	35,3
D^{P9}	2	3	4	5	6	8	10
F^{H9}	6	8	10	14	19	24	30
T	11	13	15	18*	20*	27*	36
M	20	24	28	34	41	52,5	65
Länge S	40	48	56	68	82	105	130
Gewicht	0,03	0,07	0,1	0,22	0,42	0,8	1,88

Passfedernut nach DIN 6885 Blatt 1
Zur Vermeidung von Zwangskräften darf nur eine Seite axial befestigt werden.

* Bohrungstiefe geringer als bei DIN 808.
Sonderbohrungen auf Anfrage möglich.
Größere Gelenke auf Anfrage lieferbar.

Präzisions-Kreuzgelenke einfach, nadelgelagert

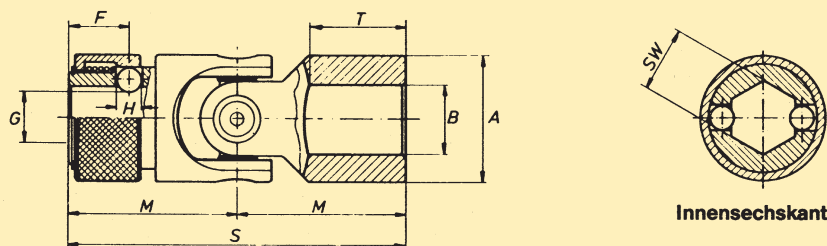


Ausführung mit Schnellwechsellkupplung

0.600.42

Bestell-Nr. mit Bohr. + Nut	0.616.423	0.620.423	0.625.423	0.632.423	0.640.423	0.650.423	0.663.423
Md _{max} (Nm)	6	15	20	40	80	120	250
Beugungswinkel β°	45	45	45	45	45	45	45
A	16	20	25	32	40	50	63
B ^{H7}	8	10	14	16	20	25	30
C ^{+0,2}	9	11	15,3	17,3	21,7	26,7	31,7
D ^{H8}	2	3	5	5	6	8	8
E ^{H7}	8	10	14	16	20	25	30
F ^{H9}	9,5	11,5	13,5	14	19	20,5	25
G	7	8,7	13	14,8	18	23	28
H	3,5	4	4	6,35	8	10	10
M	26	31	37	43	54	66	83
T	15	18	22	25	32	40	50
Länge S	52	62	74	86	108	132	166
Gewicht (kg)	0,05	0,1	0,16	0,31	0,61	1,15	1,9

0.600



Ausführung mit Schnellwechsellkupplung

Bestell-Nr. mit Innensechskant	0.616.426	0.620.426	0.625.426	0.625.427	0.632.426	0.640.426	0.650.426	0.663.426	0.663.427
SW ^{H7}	7,2	9,06	14,04	11,15	16	20	25	30	35
G	6,3	8	13	10,5	14,8	18	23	28	33

Tiefe der Passfedernut beachten!
Zur Vermeidung von Zwangskräften darf nur eine Seite axial befestigt werden.

Fehlende Angaben der Ausführung mit Innensechskant siehe Ausführung mit Bohrung und Nut.
Größere Gelenke auf Anfrage lieferbar.