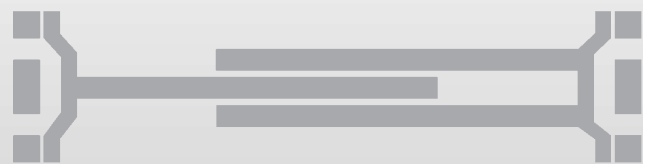


Kardan-Gelenkwellen und -Gelenke

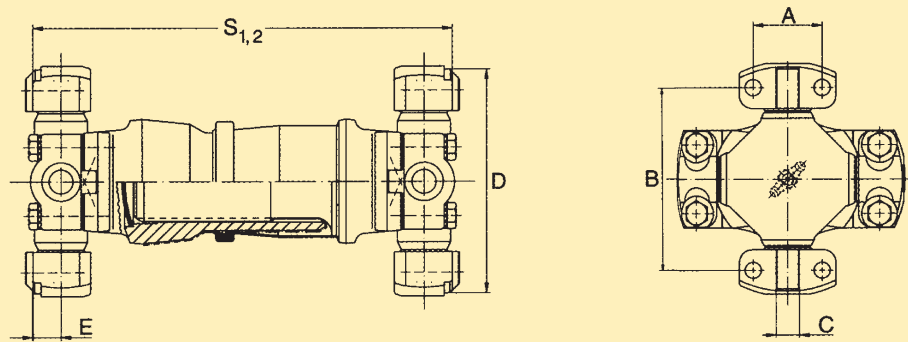
Beugungswinkel bis max. 30°



Mechanicsanschluss



Kardangelenwellen mit Längenausgleich Mechanics-System



0.190.1

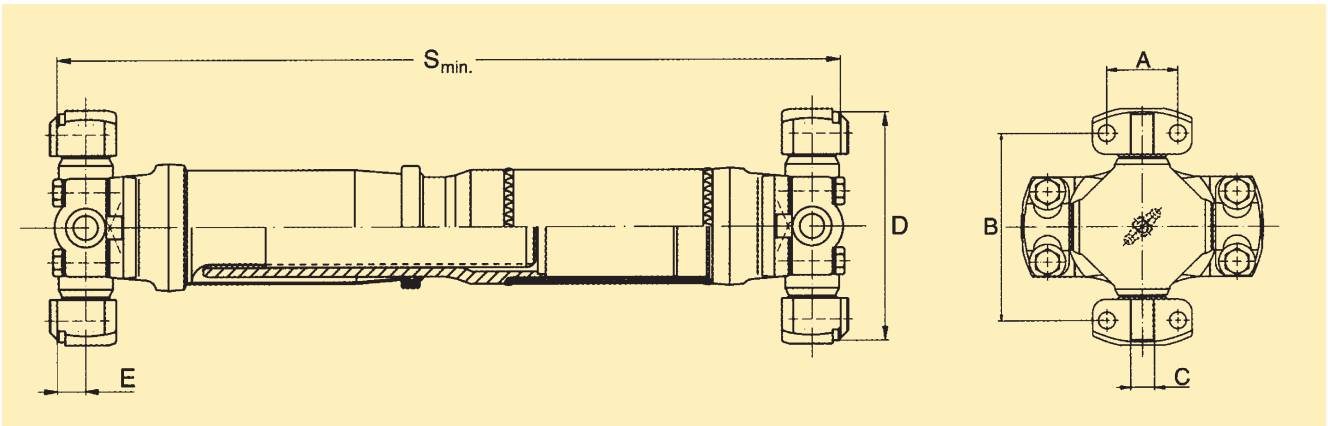
| Bestell-Nr. | 0.190.130.020 | 0.190.130.040 | 0.190.130.050 | 0.190.130.060 | 0.190.130.070 | 0.190.130.080 | 0.190.130.085 | 0.190.130.090 |
|---|---------------|---------------|---------------|---------------|---------------|---------------|---------------|---------------|
| Gelenkgröße | 2C | 4C | 5C | 6C | 7C | 8C | 8,5C | 9C |
| Md_{max} (Nm) | 750 | 1.650 | 2.500 | 4.000 | 5.400 | 7.600 | 9.000 | 13.200 |
| Beugungswinkel β° | 20 | 22 | 17 | 25 | 25 | 30 | 25 | 25 |
| A^{±0,2} | 33,32 | 36,52 | 42,9 | 42,9 | 49,2 | 49,2 | 71,4 | 71,4 |
| B^{±0,2} | 59,53 | 87,32 | 88,9 | 114,3 | 117,5 | 174,7 | 123,9 | 168,3 |
| C_{h8} | 9,5 | 9,5 | 14,26 | 14,26 | 15,85 | 15,85 | 15,85 | 15,85 |
| D_{-0,4} | 79,35 | 107,92 | 115,06 | 140,46 | 148,39 | 206,32 | 165,08 | 209,52 |
| E (Abzugsmaß) | 13,1 | 15,5 | 17,5 | 17,5 | 20,6 | 20,6 | 25,4 | 25,4 |
| Länge S₁ | 165 | 186 | 201 | 221 | 259 | 305 | 310 | 325 |
| Verschub X₁ (bei S₁) | 25 | 28 | 26 | 30 | 45 | 50 | 65 | 40 |
| Länge S₂ | – | 225 | 223 | 260 | 292 | 315 | 330 | 370 |
| Verschub X₂ (bei S₂) | – | 43 | 45 | 45 | 50 | 45 | 45 | 45 |

| Bestell-Nr. | 0.190.130.100 | 0.190.130.110 | 0.190.130.120 | 0.190.130.125 | 0.190.130.140 | 0.190.130.145 | 0.190.130.150 |
|---|---------------|---------------|---------------|---------------|---------------|---------------|---------------|
| Gelenkgröße | 10C | 11C | 12C | 12,5C | 14C | 14,5C | 15C |
| Md_{max} (Nm) | 19.000 | 20.800 | 31.100 | 41.400 | 60.300 | 54.100 | 37.700 |
| Beugungswinkel β° | 25 | 25 | 25 | 16 | 25 | 25 | 25 |
| A^{±0,2} | 92,1 | 88,9 | 92,1 | 92 | 134,88 | 107 | 99,98 |
| B^{±0,2} | 165,1 | 172,7 | 241,3 | 227 | 269,5 | 252 | 199,94 |
| C_{h8} | 25,35 | 25,35 | 25,37 | 35 | 28,6 | 44 | 31,725 |
| D_{-0,4} | 212,7 | 222,25 | 288,9 | 280 | 338,8 | 310 | 259,98 |
| E (Abzugsmaß) | 32,5 | 34 | 32,575 | 38 | 49 | 44 | 38,1 |
| Länge S₁ | 440 | 558 | 585 | 496 | 671 | 640 | 549 |
| Verschub X₁ (bei S₁) | 95 | 120 | 150 | 94 | 135 | 130 | 100 |
| Länge S₂ | 473 | – | – | – | – | – | – |
| Verschub X₂ (bei S₂) | 100 | – | – | – | – | – | – |

Weitere Längen auf Anfrage lieferbar.
Länge S und max. Drehzahl n bei Bestellung bitte angeben.



Kardangelnwellen mit Längenausgleich Mechanics-System



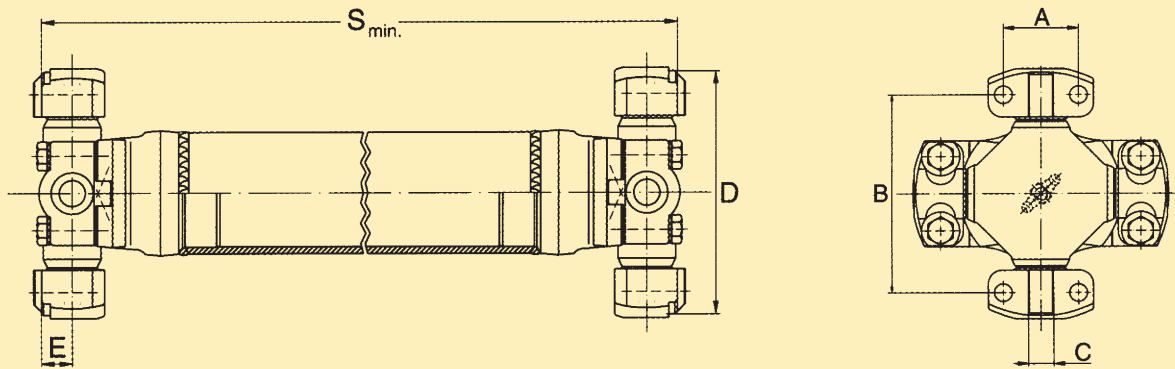
0.190.1

| Bestell-Nr. | 0.190.100.020 | 0.190.100.040 | 0.190.100.050 | 0.190.100.060 | 0.190.100.070 | 0.190.100.080 | 0.190.100.085 | 0.190.100.090 |
|------------------------------|---------------|---------------|---------------|---------------|---------------|---------------|---------------|---------------|
| Gelenkgröße | 2C | 4C | 5C | 6C | 7C | 8C | 8,5C | 9C |
| Md_{max} (Nm) | 750 | 1.650 | 2.500 | 4.000 | 5.400 | 7.600 | 9.000 | 13.200 |
| Beugungswinkel β° | 20 | 22 | 25 | 25 | 25 | 30 | 25 | 25 |
| A ±0,2 | 33,32 | 36,52 | 42,9 | 42,9 | 49,2 | 49,2 | 71,4 | 71,4 |
| B ±0,2 | 59,53 | 87,32 | 88,9 | 114,3 | 117,5 | 174,7 | 123,9 | 168,3 |
| C_{h8} | 9,5 | 9,5 | 14,26 | 14,26 | 15,85 | 15,85 | 15,85 | 15,85 |
| D_{-0,4} | 79,35 | 107,92 | 115,06 | 140,46 | 148,39 | 206,32 | 165,08 | 209,52 |
| E (Abzugsmaß) | 13,1 | 15,5 | 17,5 | 17,5 | 20,6 | 20,6 | 25,4 | 25,4 |
| Länge S_{min} | 280 | 307 | 400 | 402 | 465 | 555 | 575 | 575 |
| Verschub X | 50 | 50 | 105 | 105 | 110 | 110 | 110 | 110 |
| Standardrohr P | 50 x 3 | 50 x 3 | 60 x 4 | 70 x 4 | 80 x 4 | 90 x 4 | 100 x 5 | 110 x 6 |

| Bestell-Nr. | 0.190.100.100 | 0.190.100.110 | 0.190.100.120 | 0.190.100.125 | 0.190.100.140 | 0.190.100.145 | 0.190.100.150 |
|------------------------------|---------------|---------------|---------------|---------------|---------------|---------------|---------------|
| Gelenkgröße | 10C | 11C | 12C | 12,5C | 14C | 14,5C | 15C |
| Md_{max} (Nm) | 19.000 | 20.800 | 31.100 | 41.400 | 60.300 | 54.100 | 37.700 |
| Beugungswinkel β° | 25 | 25 | 25 | 16 | 25 | 25 | 25 |
| A ±0,2 | 92,1 | 88,9 | 92,1 | 92 | 134,88 | 107 | 99,98 |
| B ±0,2 | 165,1 | 172,7 | 241,3 | 227 | 269,5 | 252 | 199,94 |
| C_{h8} | 25,35 | 25,35 | 25,37 | 35 | 28,6 | 44 | 31,725 |
| D_{-0,4} | 212,7 | 222,25 | 288,9 | 280 | 338,8 | 310 | 259,98 |
| E (Abzugsmaß) | 32,5 | 34 | 32,575 | 38 | 49 | 44 | 38,1 |
| Länge S_{min} | 656 | 662 | 685 | 670 | 738 | 718 | 685 |
| Verschub X | 150 | 150 | 135 | 100 | 135 | 135 | 130 |
| Standardrohr P | 144 x 7 | 140 x 7 | 160 x 10 | 140 x 10 | 219 x 13,3 | 218,2 x 8,7 | 160 x 10 |

Zusammengeschobene Länge S und max. Drehzahl n bei Bestellung bitte angeben.

Kardangelnwellen ohne Längsausgleich Mechanics-System



0.190.2

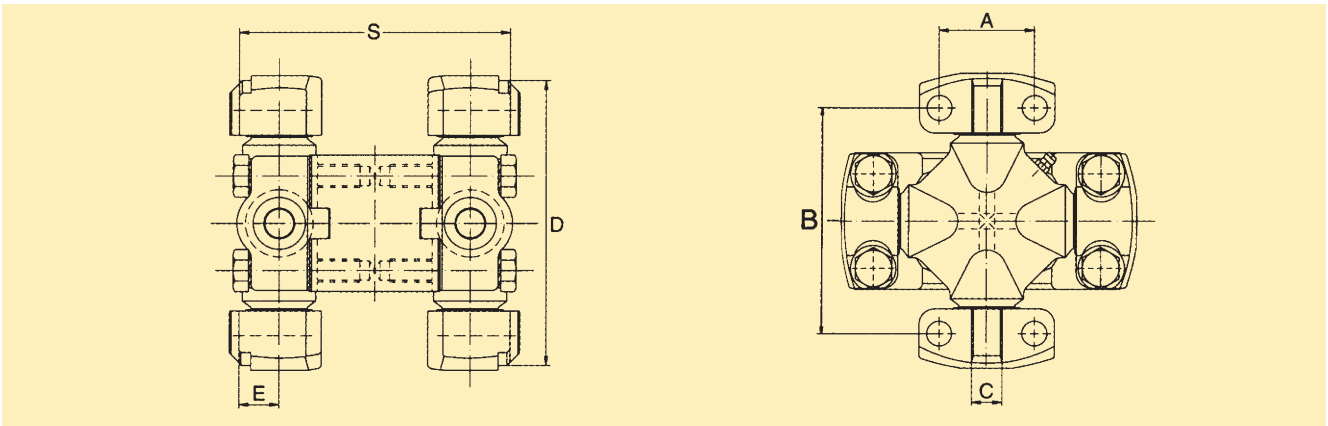
| Bestell-Nr. | 0.190.200.020 | 0.190.200.040 | 0.190.200.050 | 0.190.200.060 | 0.190.200.070 | 0.190.200.080 | 0.190.200.085 |
|-----------------------------|---------------|---------------|---------------|---------------|---------------|---------------|---------------|
| Gelenkgröße | 2C | 4C | 5C | 6C | 7C | 8C | 8,5C |
| Md _{max} (Nm) | 750 | 1.650 | 2.500 | 4.000 | 5.400 | 7.600 | 9.000 |
| Beugungswinkel β° | 20 | 22 | 30 | 25 | 25 | 30 | 25 |
| A ±0,2 | 33,32 | 36,52 | 42,9 | 42,9 | 49,2 | 49,2 | 71,4 |
| B ±0,2 | 59,53 | 87,32 | 88,9 | 114,3 | 117,5 | 174,7 | 123,9 |
| C _{h8} | 9,5 | 9,5 | 14,26 | 14,26 | 15,85 | 15,85 | 15,85 |
| D _{-0,4} | 79,35 | 107,92 | 115,06 | 140,46 | 148,39 | 206,32 | 165,08 |
| E (Abzugsmaß) | 13,1 | 15,5 | 17,5 | 17,5 | 20,6 | 20,6 | 25,4 |
| Länge S _{min} ±0,2 | 133 | 180 | 205 | 206 | 245 | 275 | 315 |
| Standardrohr P | 50 x 3 | 50 x 3 | 60 x 4 | 70 x 4 | 80 x 4 | 90 x 4 | 100 x 5 |

| Bestell-Nr. | 0.190.200.090 | 0.190.200.100 | 0.190.200.110 | 0.190.200.120 | 0.190.200.145 | 0.190.200.150 |
|-----------------------------|---------------|---------------|---------------|---------------|---------------|---------------|
| Gelenkgröße | 9C | 10C | 11C | 12C | 14,5C | 15C |
| Md _{max} (Nm) | 13.200 | 19.000 | 20.800 | 31.100 | 54.100 | 37.700 |
| Beugungswinkel β° | 25 | 25 | 25 | 25 | 16 | 25 |
| A ±0,2 | 71,4 | 92,1 | 88,9 | 92,1 | 107 | 99,98 |
| B ±0,2 | 168,3 | 165,1 | 172,7 | 241,3 | 252 | 199,94 |
| C _{h8} | 15,85 | 25,35 | 25,35 | 25,37 | 44 | 31,725 |
| D _{-0,4} | 209,52 | 212,7 | 222,25 | 288,9 | 310 | 259,98 |
| E (Abzugsmaß) | 25,4 | 32,5 | 34 | 32,575 | 44 | 38,1 |
| Länge S _{min} ±0,2 | 295 | 350 | 356 | 424,7 | 530 | 441,6 |
| Standardrohr P | 110 x 6 | 144 x 7 | 140 x 7 | 160 x 10 | 218,2 x 8,7 | 160 x 10 |

Länge S und max. Drehzahl n bei Bestellung bitte angeben.
Zur Vermeidung von Zwangskräften darf nur eine Seite axial befestigt werden.



Kardangelnwellen ohne Längsausgleich Mechanics-System



0.190.3

| Bestell-Nr. | 0.190.300.020 | 0.190.300.040 | 0.190.300.050 | 0.190.300.060 | 0.190.300.070 |
|------------------------------|---------------|---------------|---------------|---------------|---------------|
| Gelenkgröße | 2C | 4C | 5C | 6C | 7C |
| Md_{max} (Nm) | 750 | 1.650 | 2.500 | 4.000 | 5.400 |
| Beugungswinkel β° | 10 | 15 | 10 | 25 | 10 |
| A ±0,2 | 33,32 | 36,52 | 42,9 | 42,9 | 49,2 |
| B ±0,2 | 59,53 | 87,32 | 88,9 | 114,3 | 117,5 |
| C_{h8} | 9,5 | 9,5 | 14,26 | 14,26 | 15,85 |
| D_{-0,4} | 79,35 | 107,92 | 115,06 | 140,46 | 148,39 |
| E (Abzugsmaß) | 13,1 | 15,5 | 17,5 | 17,5 | 20,6 |
| Länge S | 73 | 86 | 141 | 188 | 140 |

| Bestell-Nr. | 0.190.300.080 | 0.190.300.085 | 0.190.300.090 | 0.190.300.100 | 0.190.300.120 |
|------------------------------|---------------|---------------|---------------|---------------|---------------|
| Gelenkgröße | 8C | 8,5C | 9C | 10C | 12C |
| Md_{max} (Nm) | 7.600 | 9.000 | 13.200 | 19.000 | 31.100 |
| Beugungswinkel β° | 30 | 10 | 20 | 25 | 25 |
| A ±0,2 | 49,2 | 71,4 | 71,4 | 92,1 | 92,1 |
| B ±0,2 | 174,7 | 123,9 | 168,3 | 165,1 | 241,3 |
| C_{h8} | 15,85 | 15,85 | 15,85 | 25,35 | 25,37 |
| D_{-0,4} | 206,32 | 165,08 | 209,52 | 212,7 | 288,9 |
| E (Abzugsmaß) | 20,6 | 25,4 | 25,4 | 32,5 | 32,575 |
| Länge S | 178 | 169 | 184 | 254 | 366 |

Weitere Längen auf Anfrage lieferbar.
Zur Vermeidung von Zwangskräften darf nur eine Seite axial befestigt werden.

